

<p><b>Röntgen-Nuclear- Institut</b> Medizinisches Versorgungszentrum</p> <p><b>Möserstraße 50 49074 Osnabrück</b></p>	<p>Telefon: 0541-600100 Telefax: 0541-6001010 <a href="http://www.drewes-partner.de">www.drewes-partner.de</a> info@drewes-partner.de</p>	 <p><b>Drewes + Partner</b></p>
<p><b>Dr.med. A. Beck • Dr.med. V. v. Diepenbroick • Dr.med. J. Drewes • Dr.med. A. Frank Dr.med. R. Kux • Dr.med. B. Löbbers • Dr.med. L. Schneider • Dr.med. U. Schöning Dr.med. B. Turck • Dr.med. C. Walther • Dr.med. U. Wichmann</b></p>		

## Info Blatt – PET-CT

### Was ist ein PET-CT:

Gemeint sind 2 völlig unterschiedliche Untersuchungen, die zeitgleich durchgeführt werden:

Zum einen die **Computertomographie (CT)**, bei der die inneren Organe in einer „Röhre“ mit Hilfe von Röntgenstrahlen genauestens und scheinweise dargestellt werden. Bestimmte Fragestellungen erfordern eine Kontrastmittel-Gabe, über die Sie dann gesondert aufgeklärt werden.

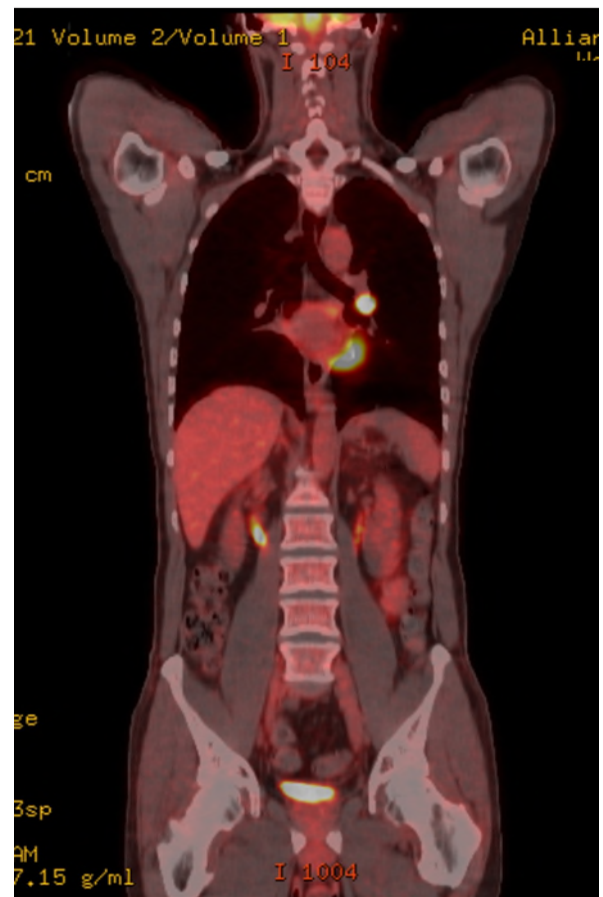
Zum anderen die **PET Aufnahme** („Positronen Emissions Tomographie“), die kleinste Veränderungen im menschlichen Stoffwechsel entdecken und so die Genauigkeit der Untersuchung weiter erhöhen kann. Hierzu wird eine schwach strahlenaktive Zuckerlösung, die in die Vene gespritzt wird, genutzt.

### Was sind die Nebenwirkungen: Keine.

Ungewünschte Nebenwirkungen können nur in Verbindung mit dem manchmal verabreichten Kontrastmittel z.B. als allergische Reaktion oder in Folge einer Überlastung der Nieren oder der Schilddrüse erfolgen. Diesem versuchen wir bereits im Vorfeld durch entsprechende Bluttests vorzubeugen.

### Wofür wird PET-CT eingesetzt:

Das Haupteinsatzfeld besteht in der Untersuchung von bösartigen Geschwulsten. Dabei hat sich das Verfahren als besonders geeignet für die genaue Erkennung von Lungen- und Bauchspeicheldrüsenkrebs, von Lymphom-erkrankungen sowie bei Nachsorgeuntersuchungen von schwarzem Hautkrebs (Melanom) und von Dickdarmkrebs bewährt. Seit Jüngstem wird die PET-CT auch zunehmend bei Prostatakarzinomen eingesetzt. Bei nicht bösartigen Erkrankungen sind Entzündungen und die Früherkennung von Demenz zu nennen.



## Wie läuft die Untersuchung ab:

Zu Beginn erklären wir Ihnen den genauen Ablauf:

- Zunächst Bestimmung des Blutzuckerwertes.
- Dann wird die Zuckerlösung in die Vene verabreicht.  
Im Anschluss erfolgt eine Ruhezeit von 45-60 Minuten, Sie können schlafen oder lesen, allerdings ist es wichtig mindestens 1 Flasche Mineralwasser zu sich zu nehmen
- Danach beginnt die Untersuchung, die etwa 20-30 Minuten dauert. Nach Beendigung gibt es keine weiteren Einschränkungen.

## Wichtig: Vorbereitung:

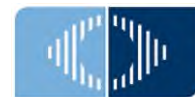
- 8 Stunden vor der Untersuchung nüchtern bleiben, Mineralwasser oder ungesüßter Tee sind erlaubt.
- Bitte Voruntersuchungen mitbringen.
- Wir brauchen Blutwerte vom Hausarzt: TSH (Schilddrüse)  
Creatinin (Nieren)
- ca. 3 Stunden Untersuchungsdauer einplanen

Der Termin für Ihre PET-CT-Untersuchung ist  
am ..... um ..... Uhr

am Franziskus Hospital Harderberg,  
Alte Rothenfelder Straße 23, 49124 Georgsmarienhütte

**Eingang Gesundheitszentrum.**

**Abteilung PET CT**



Drewes + Partner

